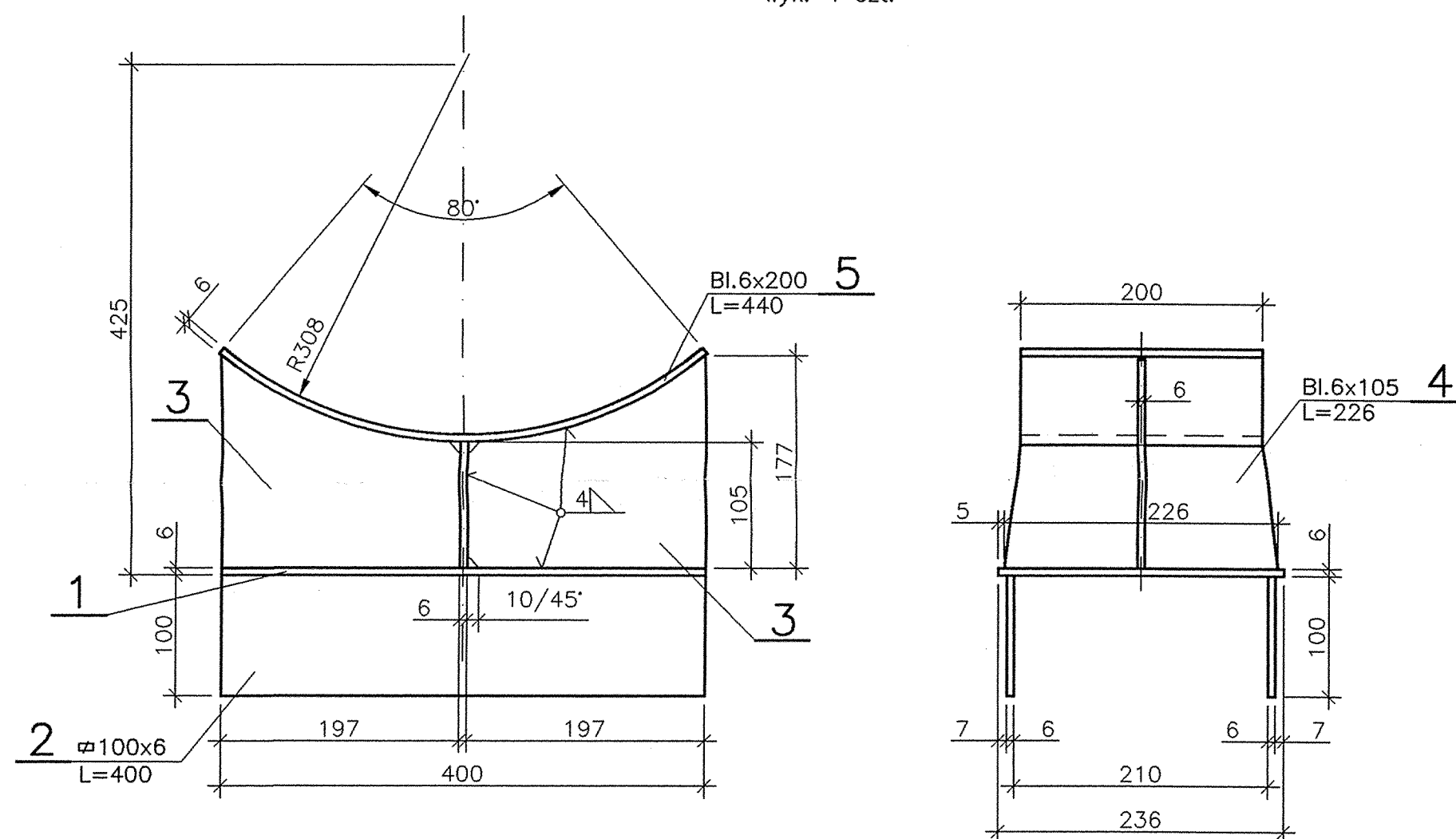
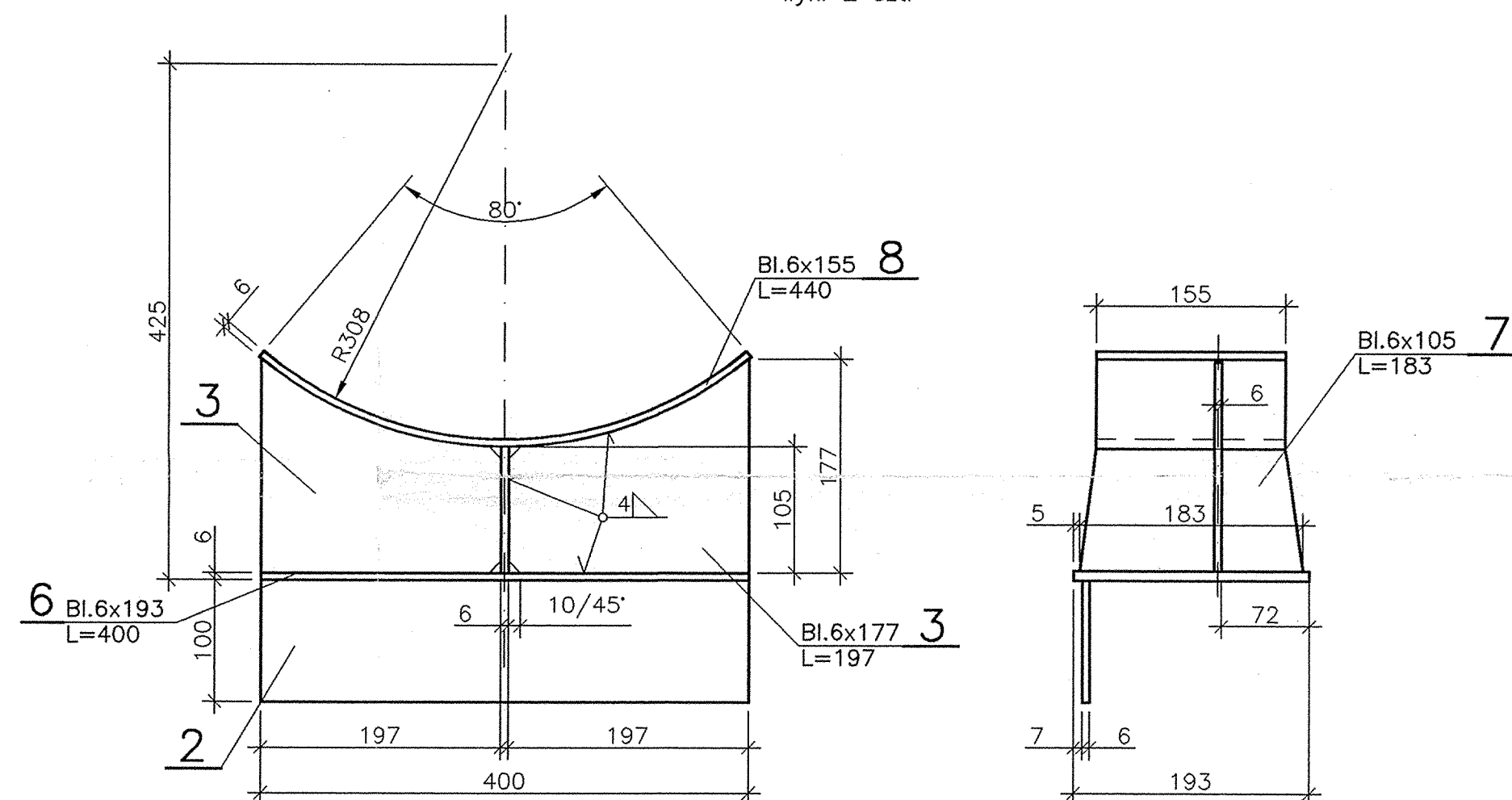


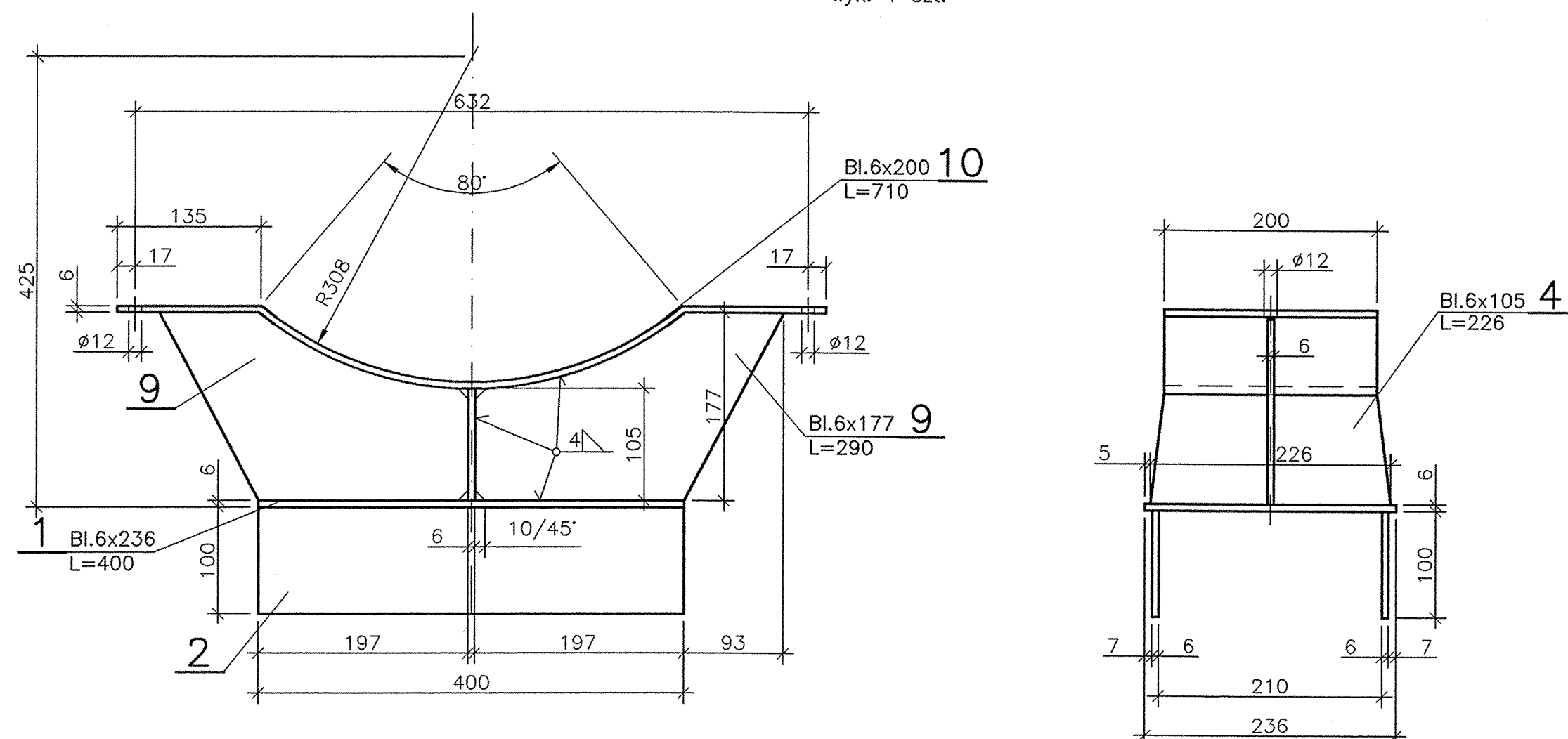
wyk. 4 szt.



wyk. 2 szt.



wyk. 1 szt.



REWIZJA	DATA	TREŚĆ						WYK.	SPR.	ZATW.
	DATA	NAZWIŠKO	PDPIS							
PROJEKTOWAŁ	09.2007	dr inz. A. STECHMAN Upr. E-W-7210/512/92	A Stechman							
KONSTRUOWAŁ	09.2007	mgr inz. R. WOJACZEK	R Wojacek	"PROJCHŁOD"						
SPRAWDZIŁ	10.2007	mgr inz. A. CHYLŃSKA Upr. bud. nr 60/97	A Chylńska	44-100 GLIWICE						
				UL. GÓRY CHELMΣKIEJ 2b						
OBIEKT:				ADRES		NR RYSUNKU				
Chłodnie wentylatorowe BWP4 ø6m pref. słupowo-ryglowe				PKN "ORLEN" S.A. ul. Chemików 7 09-411 Plock		4464W(BWP4)-1-009				
TEMAT:				SKALA		ZAST. RYS. NR		FORMAT		
Podpory kolektora wodorozdziału				1:5				A2		